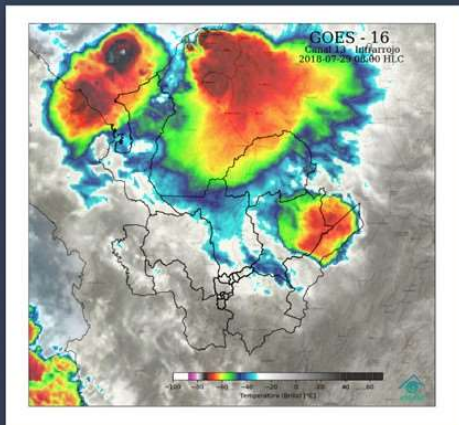


# Informe Mañana

Condiciones actuales

Julio 29 de 2018

## Imagen Satelital



## Condiciones Meteorológicas

Durante la madrugada se presentaron lluvias de variada intensidad con cielo nublado en las subregiones del Norte (Santa Rosa de Osos), Occidente (Santa Fe de Antioquia), Magdalena Medio (Caracolí), Oriente (Argelia, San Carlos y Rionegro) y Suroeste (Concordia). En las primeras horas de la mañana persisten las lluvias en sectores del norte y oriente del departamento. Tiempo seco en las demás zonas

Aeropuertos:  
Rionegro: 13°C - Cielo Mayormente nublado - Neblina.  
Medellín: 20°C - Cielo Mayormente nublado.  
Carepa: 25°C - Cielo seminublado.

Imagen Satelital IR GOES 16  
Julio 29 de 2018- Hora 8:00 a.m.

## ALERTAS HIDROLÓGICAS



### Niveles altos Río Atrato

Se mantiene alerta naranja, aunque comienzan a bajar los niveles en la cuenca alta, para la cuenca media y baja aún se encuentran en cotas consideradas altas. Se estima descenso en los niveles los ríos Murri, Sucio y Murindó.

### Incremento súbitos ríos de Urabá

Se mantiene el nivel de esta alerta, a pesar de que las lluvias han disminuido, aún continúan en incremento los niveles de los ríos León y Mulatos en Chigorodó y Turbo.

### Cuenca baja del río Cauca

Alerta vigente ante la posibilidad de crecientes súbitas en los ríos aportantes al río Cauca como el río San Juan, Porce, Tarazá, Nechí y sus afluentes los ríos San José, Tenche y El Bagre. Se destaca la creciente súbita presentada en el río Tarazá en la madrugada.

### Crecientes súbitas en ríos de Montaña

Se mantiene el nivel de esta alerta ante la posibilidad de crecientes súbitas en los ríos aportantes al río Cauca como el río San Juan, Porce, Tarazá, Nechí y sus afluentes los ríos San José, Tenche y El Bagre.



### Niveles bajos cuenca media del río Cauca - Hidroituango

Alerta vigente debido a la contingencia en la Hidroeléctrica de Ituango en donde no se descartan posibles descargas con caudales importantes desde la misma, las cuales podrían afectar varios de los municipios y corregimientos desde Valdivia hasta Caucaasia (Antioquia).



## ALERTAS POR DESLIZAMIENTOS



### Probabilidad media (7)

Por ocurrencia de deslizamientos de tierra en zonas inestables y de alta pendiente en 7 municipios.



### Probabilidad baja (52)

Por ocurrencia de deslizamientos de tierra en zonas inestables y de alta pendiente en 52 municipios.



## Especial Atención en Vías

Sectores viales identificados con potencialidad de deslizamientos, en los cuales generan alertas:

Cisneros - Alto de Dolores  
La Mansa - Primavera  
Medellín - Santa Fe de Antioquia.

## CONDICIONES EN EL GOLFO DE URABÁ



### Vientos moderados

**ALTAMAR:**  
Vientos de dirección oeste con vientos máximos de 17 km/h  
**ZONAS COSTERAS:**  
Vientos nor-noroeste con vientos de 13 km/h  
**ALTURA DEL OLEAJE:**  
Entre 0.3 y 0.6 mts



Síguenos en:



Instituto IDEAM  
Dapard Antioquia



@IDEAMColombia  
@DapardAntioquia



ideam.instituto  
Dapard Antioquia



Instituto de Hidrología,  
Meteorología y  
Estudios Ambientales